

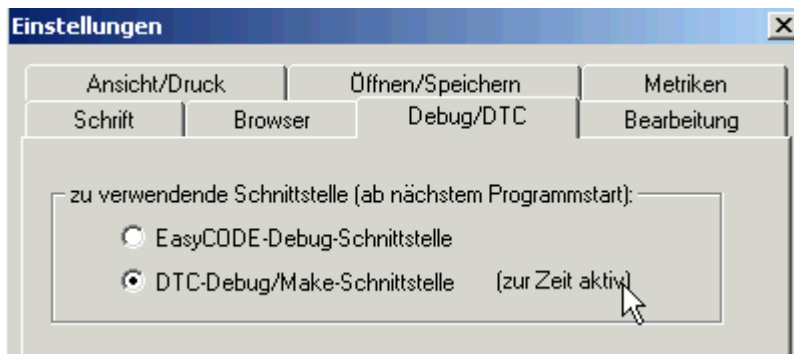
Integration von KEIL μ VISION mit DTC-Schnittstelle

Voraussetzungen:

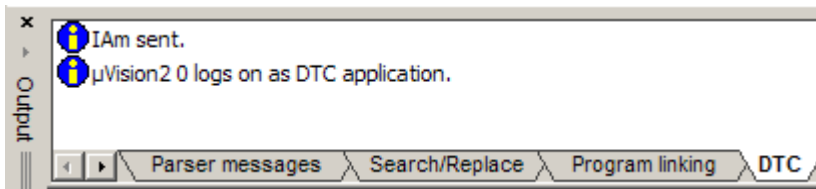
EasyCODE V7.1.0.8 oder höher und KEIL μ VISION V2.38a bis V3.5 sind installiert. Für beide Applikationen kann die Standardinstallation durchgeführt werden.

Konfiguration und Verwendung:

1. Starten Sie den EasyCODE Editor und wechseln Sie in das Menü „Optionen\Einstellungen“. Klicken Sie auf den Reiter „Debug\DTC“. Aktivieren Sie die DTC - Debug Schnittstelle. Die Einstellung wird beim nächsten Start des Editors wirksam.

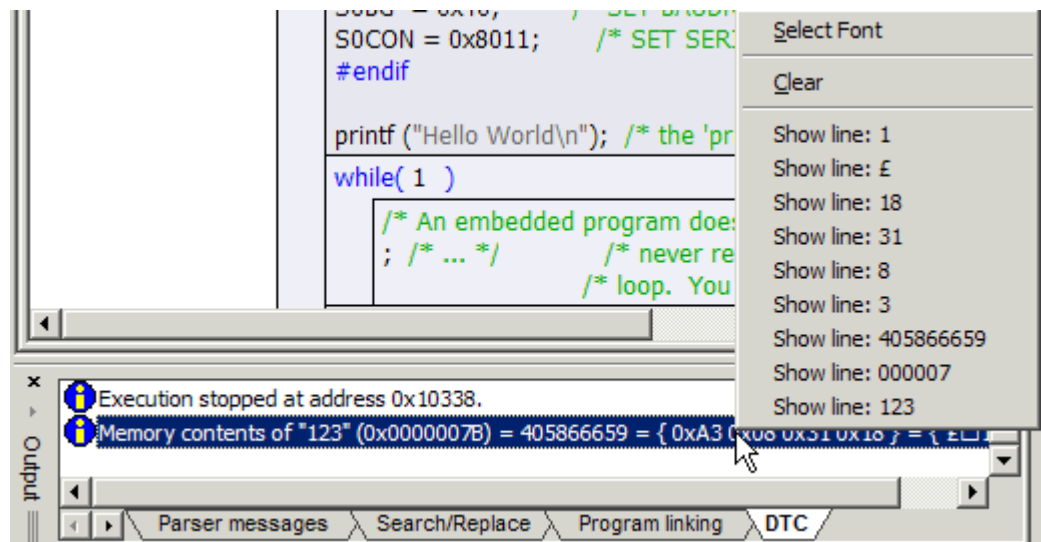


2. Starten Sie Keil μ VISION. μ VISION meldet sich über die DTC Schnittstelle bei EasyCODE an. Im Ausgabefenster von EasyCODE wird die DTC Lasche aktiviert und Sie sehen die Anmeldung von μ VISION.



Starten Sie nun in einer der beiden Applikationen die Debug Session. Die in μ VISION aktive Datei wird in EasyCODE geladen. Dabei positioniert EasyCODE auf die Zeile in der sich der Cursor gerade befindet und Sie können das μ VISION Debug Menü direkt am Struktogramm verwenden.

Alle Meldungen des Debuggers erhalten Sie im Ausgabefenster von EasyCODE aus dem Sie über das Kontextmenü auf die entsprechende Zeile positionieren können.



Alternativer Aufruf über das µVISION Toolmenü:

3. Verwenden Sie diese Möglichkeit wenn Sie für ein Projekt individuelle Argumente übergeben müssen. Starten Sie Keil µVISION und wechseln Sie auf den Menüpunkt „Tools/Customize Tools Menu“.

Hinweis: der Menüpunkt „Tools/Setup-EasyCase“ kann nicht mit der DTC Schnittstelle verwendet werden. Dieser unterstützt ältere Versionen von µVISION über die Easy**CODE** „Add-In“ Schnittstelle. In µVISION 2.38 oder höher kommunizieren die Tools über die DTC-Schnittstelle.

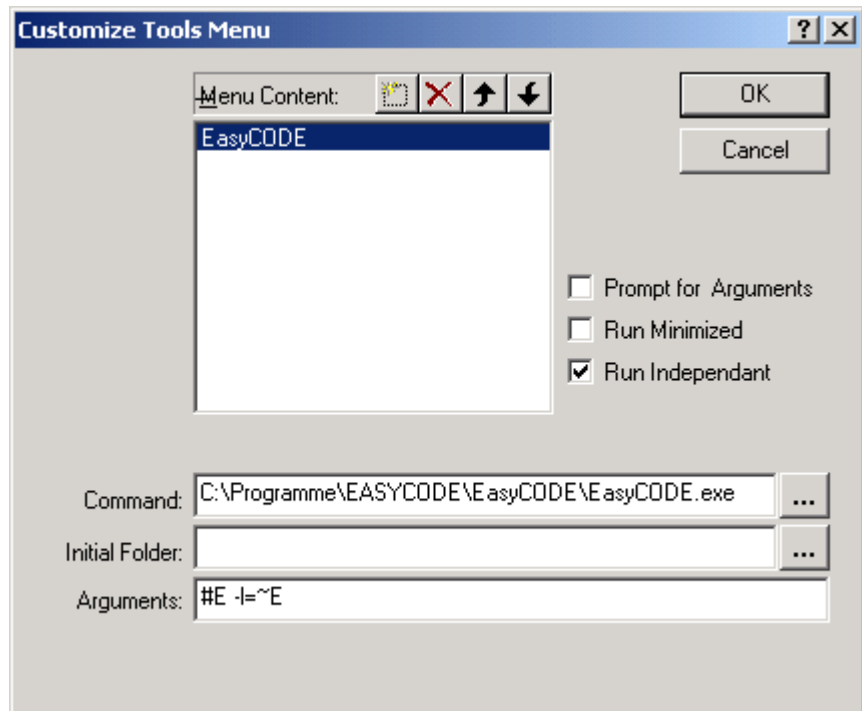
Listenfeld: Hier geben Sie einen Namen für die Kopplung ein – z.B. Easy**CODE**

Command: Hier geben Sie bzw. wählen den Pfad zu EasyCODE.exe

Arguments:

#E liefert die aktuelle Datei
~E liefert die Zeile, in der sich der Cursor befindet
#E -I=~E – Diese Zeichenfolge sorgt dafür, dass Easy**CODE** mit der aktuellen Datei startet, und auf die Zeile positioniert, in der sich der Cursor befindet.

Eine Liste aller möglichen Argumente erhalten Sie, wenn Sie bei gedrückter Shift Taste auf das „?“ klicken und die Maus in das „Arguments“ Feld bewegen.



Wird die Kopplung eingerichtet, gibt es im Tools Menü einen neuen Eintrag „EasyCODE“. Über diesen starten Sie Easy**CODE** aus µVISION mit der aktiven Datei und Positionierung auf die Zeile.

Das Debug Menü steht in Easy**CODE** zur Verfügung und ermöglicht das Debuggen direkt am Struktogramm. Diese Lösung ist besonders bequem weil Sie in Easy**CODE** Änderungen an der Datei zur Laufzeit vornehmen können und diese Änderungen sofort debuggen können. Oder Sie kommentieren einzelne Zeilen oder Funktionen auf Mausklick aus um diese aus dem nächsten Debug Durchlauf zu nehmen.

Wenn Sie Probleme mit dieser Toolkopplung haben wenden Sie sich bitte an das Easy**CODE** Supportteam. Für Fragen zu µVISION kontaktieren Sie bitte die Firma KEIL (ARM Germany).

Kontakt:

EASYCODE GmbH

Löwenberger Straße 50
D-90475 Nürnberg

Tel: 0049-911-99 840-60
Fax: 0049-911-99 840-97
e-mail: info@easycode.de
support@easycode.de