

KEIL Integration ohne DTC-Schnittstelle

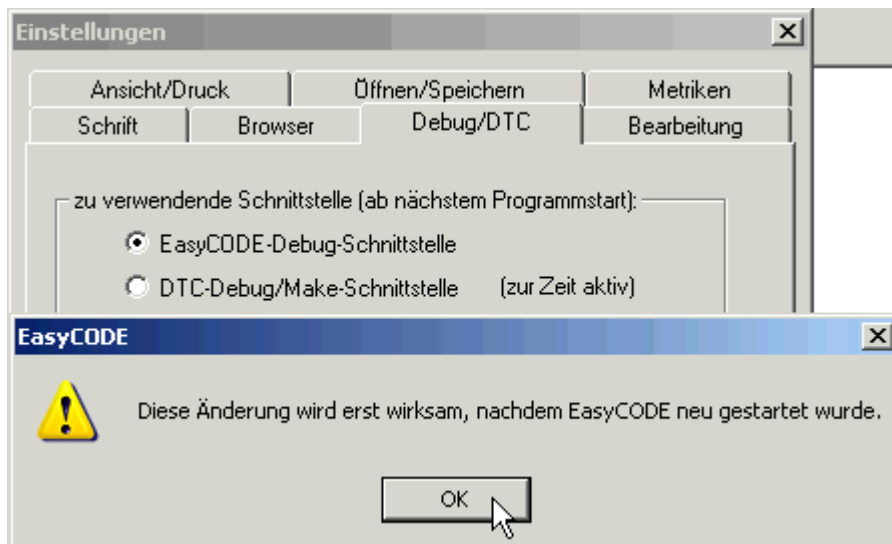
Voraussetzungen:

EasyCODE V7.x und KEIL μ VISION älter als Version 2.38a sind installiert

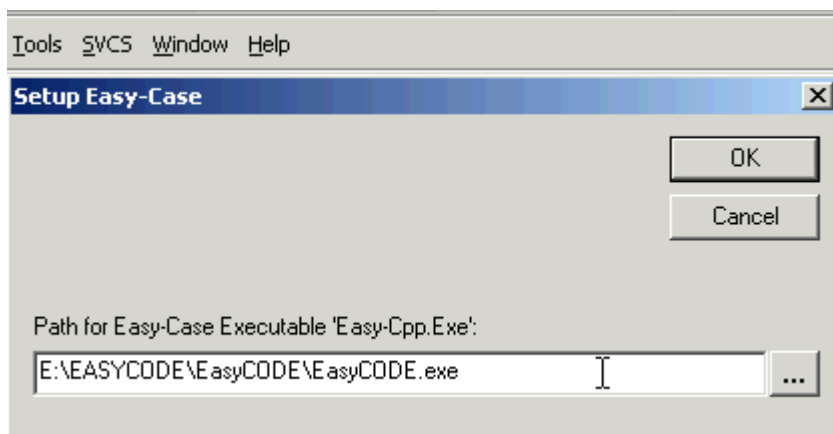
Sie haben die Datei KEIL_EC*.reg entsprechend Ihrer EasyCODE Version verfügbar. Laden Sie diese ggfs. von der EasyCODE Webseite oder fordern Sie diese bei EASYCODE an.

Konfiguration:

1. Sprechen Sie mit Ihrem Systemadministrator wenn Sie keine Schreibrechte für die Registry haben. Führen Sie die Datei „Keil*.reg“ per Doppelklick aus. Nach dem Eintragen der Registryschlüssel erhalten Sie eine Bestätigungsmeldung, dass der Vorgang erfolgreich war.
2. Starten Sie den EasyCODE Editor und wechseln Sie in das Menü „Optionen\Einstellungen“. Klicken Sie auf den Reiter „Debug\DTC“. Aktivieren Sie die EasyCODE Debug Schnittstelle. Die Einstellung wird beim nächsten Start des Editors wirksam.

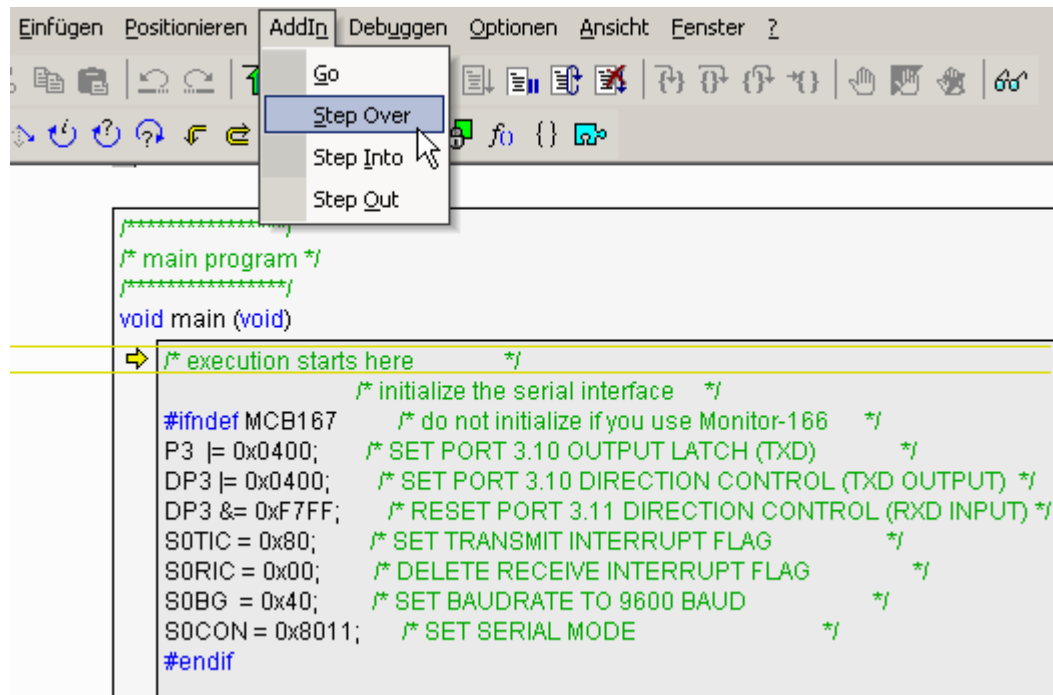


3. Öffnen Sie Keil μ Vision2 und klicken Sie auf den Menüpunkt „Tools“. Dann auf Setup Easy-Case. Dort geben Sie den Pfad zur EasyCODE.exe von EasyCODE V7 /V7.5 an.



4. Beenden Sie EasyCODE und μ Vision2 und starten Sie μ Vision2 neu. Im Menü „Tools“ ist nun der Eintrag „Start/Stop Easy-Case“ aktiv. In EasyCODE V7 ist ein Menüpunkt „ μ Vision2“ eingetragen. Wenn Sie nun in Keil auf „Show x:\dateiname“ klicken, wird die Datei in EasyCODE geöffnet und der Menüpunkt „ μ Vision2“ ändert sich in „Add-In“. Außerdem ist nun der Menüpunkt „Debuggen“ aktiviert, das μ Vision2 Debug Menü wird übernommen und ermöglicht direkt am Struktogramm

zu debuggen. Die momentan aktive Zeile wird in EasyCODE durch einen gelben Rahmen und einen gelben Pfeil dargestellt.



Wenn Sie Probleme mit dieser Toolkopplung haben wenden Sie sich bitte an das EasyCODE Supportteam. Für Fragen zu µVISION kontaktieren Sie bitte KEIL.

Kontakt:

EASYCODE GmbH

Löwenberger Straße 50
D-90475 Nürnberg

Tel: 0049-911-99 840-60
Fax: 0049-911-99 840-97
e-mail: info@easycode.de
support@easycode.de