

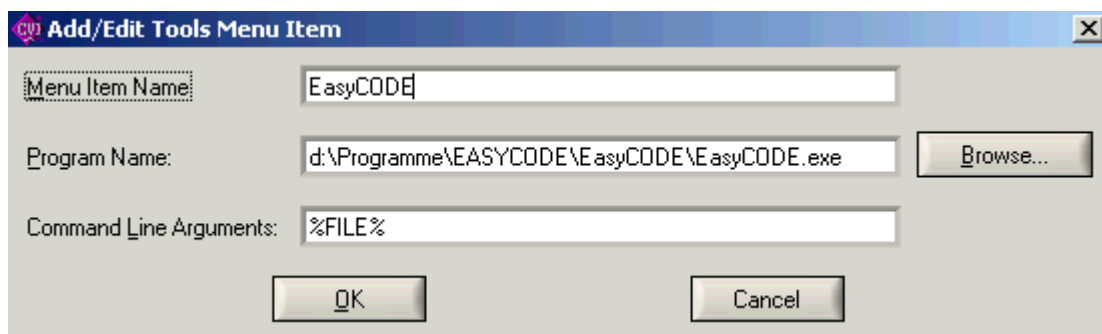
Integration von EasyCODE in LabWindows CVI von National Instruments

Voraussetzungen:

EasyCODE V7 oder höher und LabWindows V 7 oder höher sind installiert. Für beide Applikationen kann die Standardinstallation durchgeführt werden. LabWindows und EasyCODE enthalten eine universelle Schnittstelle zur Integration beliebiger 3rd Party Tools. Diese Schnittstellen werden für die Konfiguration der Tools verwendet.

Konfiguration:

1. Starten Sie LabWindows und wechseln Sie auf den Menüpunkt „Tools\Customize“. Die Schaltfläche „ADD“ öffnet den Dialog um EasyCODE als externen Editor für C/C++ Dateien einzubinden. Richten Sie die Kopplung wie im Screenshot unten ein, wobei unter der Pfad unter „Program Name“ Ihrem EasyCODE Installationsverzeichnis angepasst werden muss.



Der Aufrufparameter %FILE% sorgt dafür dass die aktive Datei übergeben wird. Bestätigen Sie in beiden Fenstern mit OK.

2. Im „Tools“ Menü von LabWindows ist nun ein Eintrag EasyCODE vorhanden.

```

GetCtrlVal(PANEL,
GetCtrlVal(PANEL,
GetCtrlVal(PANEL,
GetCtrlVal(PANEL,
GetCtrlVal(PANEL,
GetCtrlVal(PANEL,
GetCtrlVal(PANEL,

switch(filter_typ
{
    case 0 : /* L
filter_inform
break;

    case 1: /* Hi
filter_inform
break;

    case 2: /* Ba
filter_inform
break;

    case 3: /* Ba
filter_inform
break;
}

switch(filter_des
{
    case 0 : /* B

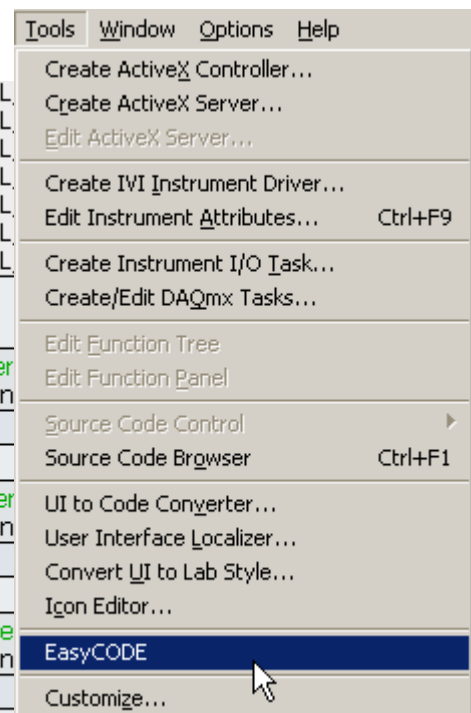
```

```

GetCtrlVal(PANEL, PANEL,
GetCtrlVal(PANEL, PANEL,
GetCtrlVal(PANEL, PANEL,
GetCtrlVal(PANEL, PANEL,
GetCtrlVal(PANEL, PANEL,
GetCtrlVal(PANEL, PANEL,
GetCtrlVal(PANEL, PANEL,
GetCtrlVal(PANEL, PANEL,

switch( filter_type )
    case 0 :
        /* LowPass Filter
        filter_information
        break;
    case 1 :
        /* HighPass Filter
        filter_information
        break;
    case 2 :
        /* BandPass Filte
        filter_information
        break;
    case 3 :
        /* BandStop Filter */
        filter_information = AllocIIRFilterPtr (B
        break;

```



Die Datei steht nun zur

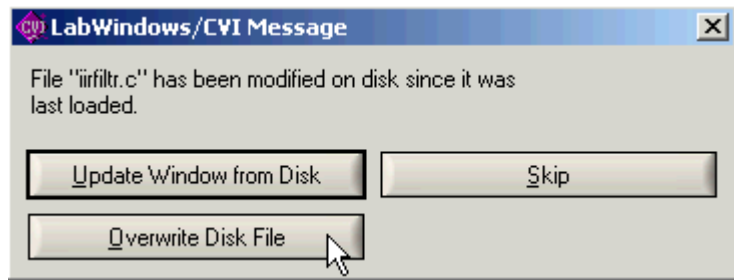
weiteren Bearbeitung in EasyCODE zur Verfügung. Abhängig von Ihrer Projektkonfiguration kann die Datei nun auch direkt am Struktogramm debuggt oder kompiliert werden.

3. Wenn die Datei im EasyCODE Editor gespeichert wird und auf LabWindows gewechselt wird, erkennt LabWindows die Änderungen und fragt wie damit verfahren werden soll.

Mit „**Update Window from Disk**“ werden die Änderungen direkt übernommen.

„**Skip**“ übernimmt die Änderungen temporär.

Mit „**Overwrite Disk File**“ wird die Datei auf den aktuellen Stand in LabWindows zurückgeschrieben.

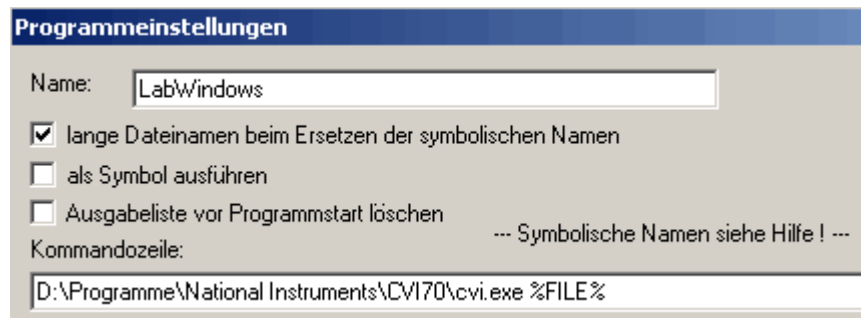


4. **Einrichten von LabWindows zum Aufruf aus EasyCODE**

Das Equivalent zum „Customize Tools“ Menü finden Sie im EasyCODE Editor unter dem Menüpunkt „Optionen\Programmkopplung“. Die Programmkopplung in EasyCODE ist universell einsetzbar um beliebige 3rd Party Tools zur Verwendung mit EasyCODE zu konfigurieren. Unter anderem wird Sie

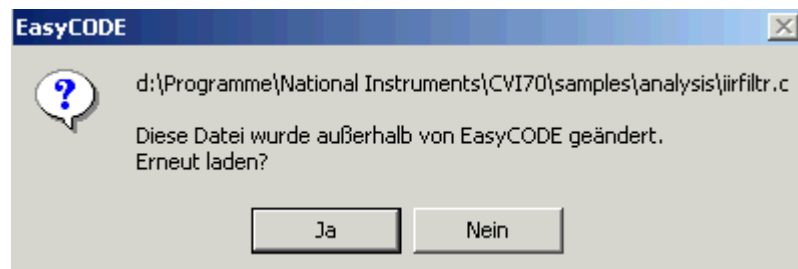
genutzt um Compiler und Debugger einzurichten, für die keine Integrationslösungen verfügbar sind.

Für die Einrichtung von LabWindows ist nur ein Name und die Kommandozeile zur „CVI.exe“ gefolgt von dem Parameter %FILE% anzugeben.



Die eingerichtete Kopplung ist nun im EasyCODE Editor im Menü „Datei\Ausführen“ verfügbar. Alternativ kann auch ein Icon in die Toolbar gelegt werden.

5. EasyCODE erkennt Änderungen an der Datei, die in LabWindows durchgeführt wurden, wenn diese gespeichert wird und wieder zu EasyCODE gewechselt wird.



HINWEIS: Löschen oder Editieren Sie NIEMALS „EasyCODE Kommentarzeilen“ in externen Tools. Wenn diese stören, stellen Sie EasyCODE so ein, dass Quelldateien ohne Kommentare erzeugt werden.

Wenn Sie Probleme mit dieser Toolkopplung haben wenden Sie sich bitte an das EasyCODE Supportteam. Für Fragen zu LabWindows kontaktieren Sie bitte National Instruments.

Kontakt:

EASYCODE GmbH
Löwenberger Straße 50
D-90475 Nürnberg

Tel: 0049-911-99 840-60
Fax: 0049-911-99 840-97
e-mail: info@easycode.de
support@easycode.de