

## Integration mit Lauterbachs TRACE 32

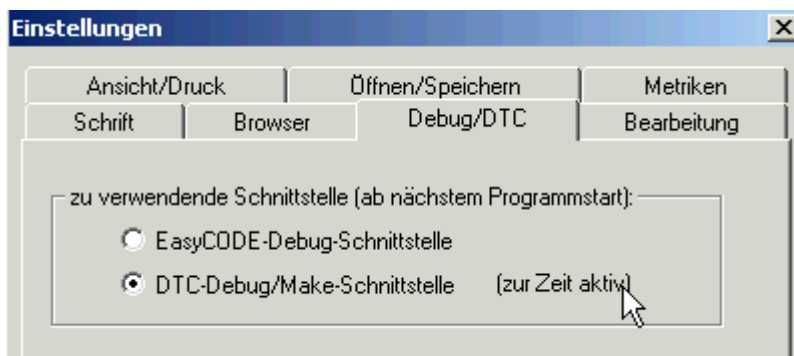
### Voraussetzungen:

EasyCODE V7.x oder höher und Lauterbachs TRACE 32 sind installiert. Für beide Applikationen kann die Standardinstallation durchgeführt werden.

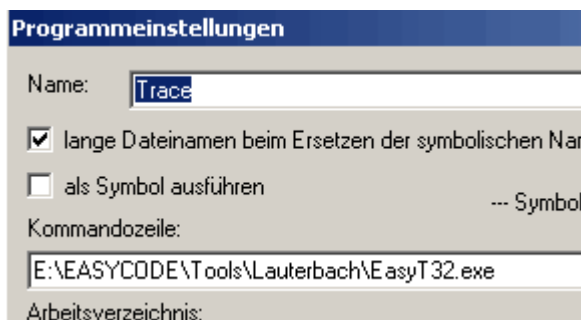
Wenn Sie die Kopplung testen möchten ist in dem Verzeichnis ein Ordner TRACE 32 Simulator enthalten. Entpacken Sie das Archiv in ein Verzeichnis Ihrer Wahl. Führen Sie die Datei T32MPPC.exe aus. Eine Trace 32 Demoversion mit Beispieldatei startet. Starten Sie dann die Datei „EasyT32.exe“. Der EasyCODE Editor startet mit der Datei und Zeilenpositionierung.

### Konfiguration:

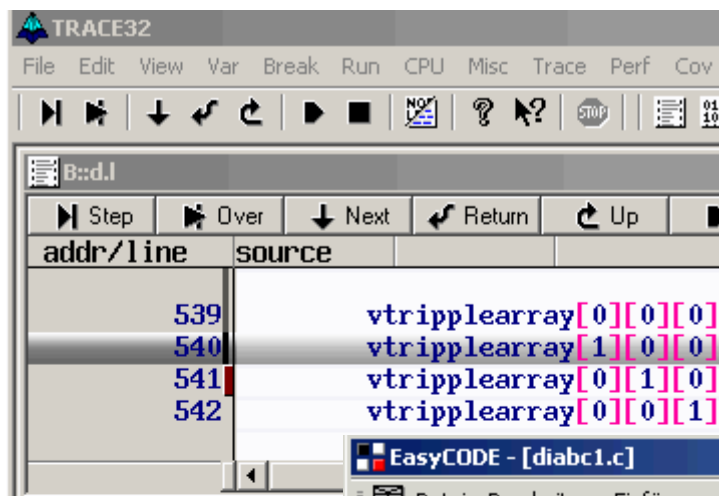
1. Starten Sie den EasyCODE Editor und wechseln Sie in das Menü „Optionen\Einstellungen“. Klicken Sie auf den Reiter „Debug\DTC“. Aktivieren Sie die EasyCODE - Debug Schnittstelle. Die Einstellung wird beim nächsten Start des Editors wirksam.



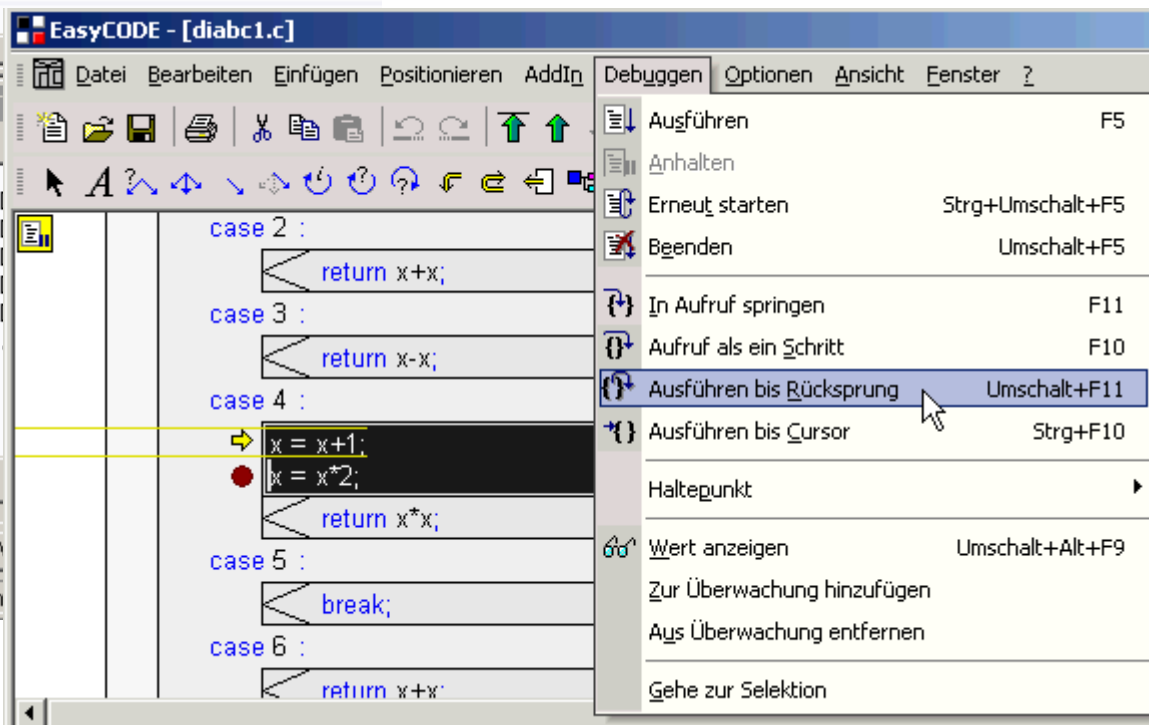
2. Kopieren Sie die Datei „EasyT32.exe“ in ein Verzeichnis Ihrer Wahl. Bevorzugt das Installationsverzeichnis von TRACE oder EasyCODE. EasyT32 kann über die Kommandozeile gestartet werden.
3. Bequemer ist es wenn Sie den Trace 32 Debugger über die EasyCODE Programmkopplung einrichten. Wechseln Sie in EasyCODE auf den Menüpunkt „Optionen\Programmkopplung“ und geben Sie einen Namen für EasyTRACE und die Kommandozeile zur „EasyT32.exe“ ein. Mehr Informationen werden nicht benötigt. Die Tools verständigen sich über EasyCODE’s IEC-Debug Schnittstelle. Der Programmkopplung können Sie dann noch einen Tastaturshortcut zuordnen oder sie als Icon in der Toolbar ablegen.



4. Starten Sie Trace 32 und danach EasyT32. Oder rufen Sie es aus der EasyCODE Programmkopplung auf. Das ist schon alles. Die in Trace 32 aktive Datei wird im EasyCODE Editor geladen, auf die aktuelle Zeile positioniert und das Debug-Menü steht zur Verfügung. Im Ergebnis sieht das dann wie im folgenden Screenshot aus.



Links sehen Sie TRACE 32 mit dem EasyTRACE Fenster und unten die Darstellung in EasyCODE mit dem Debug Menü.



Wenn Sie Probleme mit dieser Toolkopplung haben wenden Sie sich bitte an das EasyCODE Supportteam. Für Fragen zu TRACE 32 kontaktieren Sie bitte Lauterbach.

#### Kontakt:

**EASYCODE GmbH**  
 Löwenberger Straße 50  
 D-90475 Nürnberg

Tel: 0049-911-99 840-60  
 Fax: 0049-911-99 840-97  
 e-mail: info@easycode.de  
 support@easycode.de

